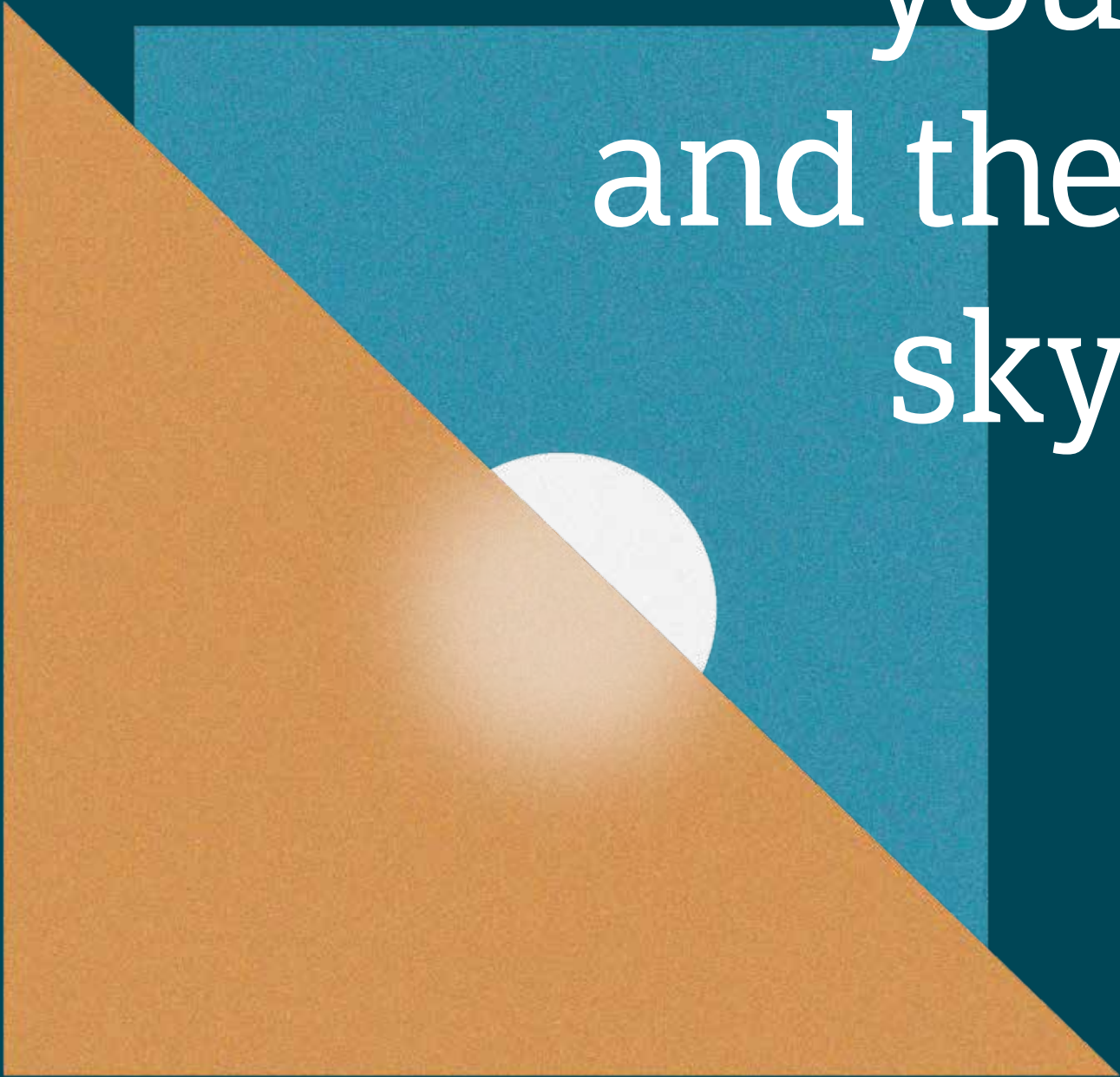
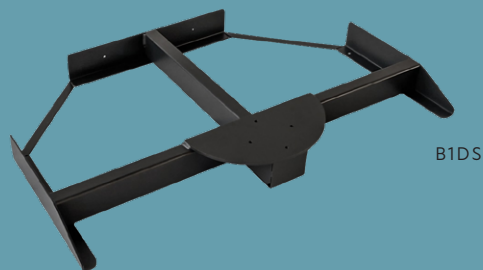


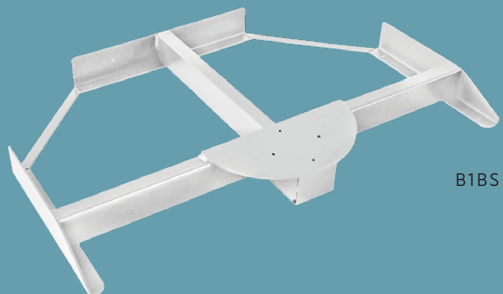
# between you and the sky



# OPTIONAL CROSS METAL BASES



B1DS



B1BS

## B1DS - B1BS

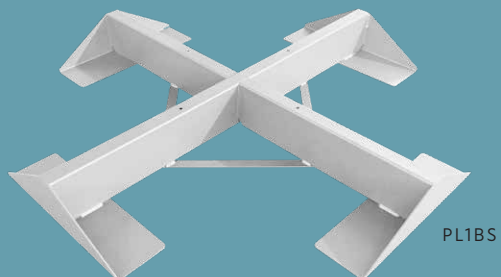
- Base metallica opzionale per ombrelloni a braccio laterale.
- Optional metal base for side arm parasols.
- Optionaler Metallstaender fuer Ampelschirme.
- Base en métal en option pour parasols à bras deporté.
- Base de metal opcional para sombrillas de brazos laterales.
- Optionele metalen voet voor zijarmparaplu's.



B1DS	1070x710x85 mm	15 Kg
B1BS		



PL1DS



PL1BS

## PL1DS - PL1BS

- Base a croce metallica opzionale per ombrelloni a braccio laterale.
- Optional cross metal base for side arm parasols.
- Optionaler Kreuz-Metallstaender fuer Ampelschirme.
- Base croix en métal en option pour parasols à bras deporté.
- Base cruz de metal opcional para sombrillas de brazos laterales.
- Optionele kruis metalen voet voor zijarmparaplu's.



PL1DS	1090x1090x130 mm	22 Kg
PL1BS		



### Da completare:

To be completed / Ballast ergaenzen /  
A compléter avec ballasts / Completar con losas /  
Aan te vullen met voorschakelapparaten

Pag. 99

con zavorre  
Available ballasts / Verfügbarer Ballast /  
Ballasts disponibles / Losas disponibles /  
Beschikbare ballasten

Pag. 102

schema di stabilità  
see stability diagram / Stabilitätsdiagramm /  
diagramme de stabilité / diagrama de estabilidad /  
stabiliteitsdiagram